

Terapia con cellule dendritiche

TCD

Sconfiggi il
cancro
dall'interno



Immucura

Contenuti

Benvenuto a Immucura	3
TCD: Terapia con cellule dendritiche	4
TMI: Trasmissori di Memoria Immunitaria	7
Il Trattamento passo per passo	9
Contatto	12



Benvenuto a Immucura

Immucura è stata fondata nel 2014 per scoprire i migliori trattamenti possibili contro il cancro. Oggi siamo orgogliosi di poter offrire alle persone che, come te, sono pazienti oncologici, l'accesso ai trattamenti integrativi contro il cancro più efficaci, sviluppati e somministrati da professionisti molto stimati in ambito medico, i migliori nel proprio campo.



Johannes Schumacher
Amministratore delegato,
Immucura

Partendo dalla scoperta della terapia con cellule dendritiche (TCD), premiata con il Nobel per la medicina, e dalla gestione della salute in caso di tumore, Immucura ha sviluppato un trattamento in più, i Trasmissori di Memoria Immunitaria o TMI, che è in grado di sviluppare un sistema immunitario forte e di assistere nella TCD.

Questo opuscolo non ti confonderà con spiegazioni complicate perché illustra con semplicità e chiarezza come funzionano la TCD e TMI e perché noi – un gruppo sempre più numeroso di professionisti sanitari – siamo convinti che l'immunoterapia rappresenti il futuro nel trattamento contro il cancro.

Buona lettura.

Johannes Schumacher
Amministratore delegato, Immucura Limited

TCD : Terapia con cellule dendritiche

Gli ultimi due premi Nobel in fisiologia o medicina sono stati assegnati a scoperte nel campo dell'immunoterapia (2011 e 2018). Uno dei risultati più significativi, divenuto poi uno dei trattamenti oncologici più importanti, è proprio la terapia con cellule dendritiche.

Cosa sono le cellule dendritiche?

Le cellule dendritiche sono cellule che presentano un antigene e sono in grado di comunicare direttamente e indirettamente con i linfociti T, regolando così la nostra risposta immunitaria adattativa contro le cellule tumorali e i cancri.

In poche parole, le cellule dendritiche aiutano il sistema immunitario a riconoscere e attaccare le cellule anormali, come quelle del cancro. Lo scopo della terapia con cellule dendritiche è far giungere a maturazione e preparare queste cellule in modo che riconoscano le cellule tumorali e attivino le cellule specifiche del sistema immunitario, ovvero i linfociti natural killer (NK-T) e i linfociti T, per distruggerle.

Le cellule dendritiche sono uniche a livello di versatilità e capacità di controllare, attivare e regolare il sistema immunitario, per una risposta immunitaria adattativa (specifica) e anche innata (aspecifica). In sostanza, le cellule dendritiche sono le cellule con antigeni più potenti, capaci di attivare la risposta immunitaria naive o di memoria, riuscendo a preservare il delicato equilibrio tra immunità e tolleranza.¹

Come funziona la TCD?

Le terapie oncologiche tradizionali tendono a trattare i sintomi, ma non la causa. Ecco dove si differenzia l'immunoterapia e perché si ritiene che rappresenti il futuro nella lotta contro il cancro.

¹ "Directing dendritic cell immunotherapy towards successful cancer treatment" by Rachel Lubong Sabado and Nina Bhardwaj; PMC US National Library of Medicine - National Institutes of Health; PMID: PMC2867472; published on 1 January 2021

Con chemioterapia, radioterapia e rimozioni chirurgiche l'obiettivo è il trattamento di tumori e metastasi, mentre la terapia con cellule dendritiche (TCD) stimola il sistema immunitario del corpo in modo naturale perché fornisce gli strumenti per combattere il tumore.

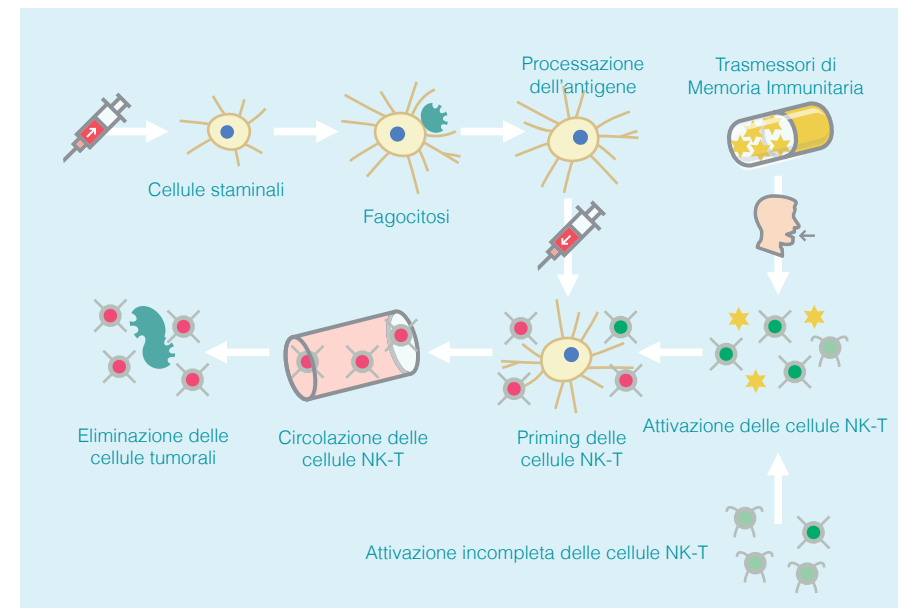
Le cellule dendritiche si comportano come degli istruttori. Rafforzano il sistema immunitario e forniscono ai linfociti natural killer e T (NK-T) le informazioni necessarie per riconoscere le cellule tumorali, che prima erano nascoste al sistema immunitario, e distruggerle una ad una.

Chi può sottoporsi alla TCD?

La terapia con cellule dendritiche può essere efficace per ogni cancro che forma delle strutture nei tessuti, come tumori, carcinomi, melanomi e sarcomi.

Quindi ogni paziente oncologico si può sottoporre alla tera-

Risposta immunitaria mediata da una cellula dendritica attivata (CD 86+)



pia, tranne alcuni affetti da leucemia (in questi casi utilizziamo un'immunoterapia con una base cellulare diversa). Si tratta di un trattamento naturale che può essere utilizzato insieme ad altri trattamenti oncologici, oppure separatamente.

Al contrario della chemioterapia, l'immunoterapia cellulare è una terapia di prima linea, non un semplice trattamento aggiuntivo. Per giungere alla strategia migliore, saremo lieti di analizzare la tua situazione sulla base dei referti medici.

Vantaggi della TCD

- La TCD è minimamente invasiva perché non utilizza sostanze chimiche, radiazioni o interventi chirurgici
- Non ha effetti collaterali indesiderati dato che utilizza il sistema di guarigione naturale del corpo
- Può essere più efficace delle terapie convenzionali poiché tratta il tumore direttamente, non solo i sintomi
- Ha un ottimo rapporto costi/benefici rispetto ai trattamenti oncologici tradizionali
- La terapia non provoca dolore



La terapia con cellule dendritiche rappresenta uno dei trattamenti oncologici più avanzati al mondo e può raggiungere risultati da tre a cinque volte migliori rispetto alle terapie convenzionali contro il cancro.²

TMI: Trasmissori di Memoria Immunitaria

Come afferma Les Goldman, Senior Vice President di Northwest Biotherapeutics, "l'arma più potente che abbiamo per rispondere alle invasioni del nostro corpo è il nostro sistema immunitario".

Quando si parla di TCD quello che fa la differenza è l'emocromo del paziente. Ci sono una serie di cellule immunitarie molto specifiche (ad es. CD3, CD4, CD8, CD16, CD19, CD56) che raramente sono prese in considerazione, ma per la TCD rappresentano indicatori chiave, soprattutto in caso di persone immunodepresse.

Immucura misura questi parametri specifici del sangue e, inoltre, fa uso di integratori naturali particolari per regolare i marcatori del sangue e migliorare così il sistema immunitario, fornendo alla TCD una base di partenza migliore.

Un sistema immunitario più forte per un risultato migliore

Pensa a un edificio senza le fondamenta: magari non cadrà, tuttavia rimarrà sempre una struttura debole.

Lo stesso principio vale per il tuo sistema immunitario.

² "Effectivity of Long Antigen Exposition Dendritic Cell Therapy in the Palliative Treatment of Pancreatic Cancer" by F. Gansauge, B. Poch, R. Klee and M. Schwarz; Current Medicinal Chemistry, pages 4827-4835; published in 2013

TMI: è stato scoperto che il Trasmittore di Memoria Immunitaria era il pezzo mancante del funzionamento della terapia

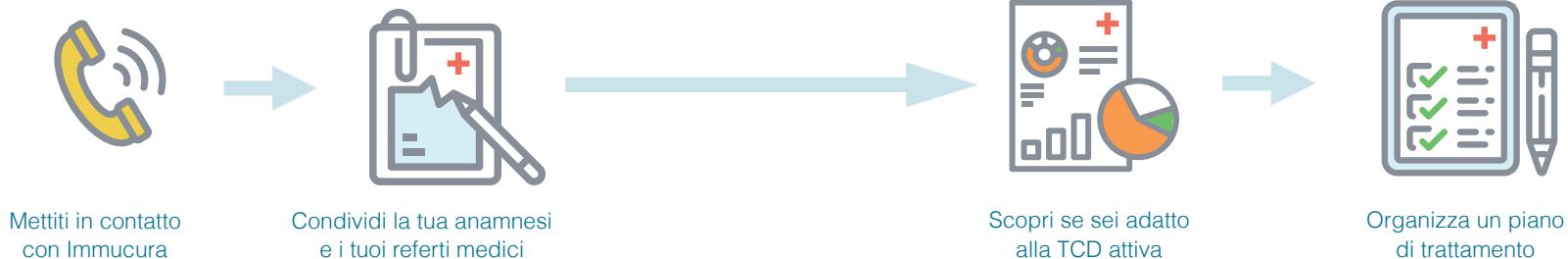


Cos'è TMI?

TMI, o Trasmittori di Memoria Immunitaria, sono le proteine messaggere prodotte dalle cellule della memoria immunitaria, che al momento sono costituite dai linfociti B, T e dai natural killer (NK), che determinano una risposta veloce ed efficace la seconda volta che incontrano lo stesso antigene.³

Sono in grado di trasferire l'immunità dai linfociti T attivati (un tipo di globuli bianchi presenti nel sangue) ai linfociti vergini.

³ "Immunological memory cells" by Weronika Ratajczak, Paulina Niedźwiedzka-Rystwej, Beata Tokarz-Deptuła and Wiesław Deptuła; Cent Eur J. Immunol. 2021, 43 (2): 194-203; published on 30 June 2018



I linfociti T hanno la capacità di rispondere velocemente in seguito a una stimolazione con agenti virali.

La memoria immunologica è una caratteristica unica del sistema immunitario perché è in grado di "immagazzinare" le informazioni riguardanti un determinato stimolo per poi organizzare una risposta adeguata quando si incontra di nuovo lo stesso stimolo.⁴

TMI ha un effetto regolatore a livello immunitario, innescando una serie di cambiamenti nelle cellule del sistema immunitario che possono aumentare l'attività dei globuli bianchi nel sangue e anche bilanciare quelle cellule immunitarie iperattive che altrimenti potrebbero portare a reazioni allergiche e malattie autoimmuni.

Questo trattamento essenziale TMI, unito alla TCD, è disponibile solo con Immucura.

Come funzionano la TCD e TMI

Ogni persona presenta cellule tumorali che sono controllate naturalmente dal sistema immunitario grazie alla risposta delle cellule T, B e NK. Il cancro si sviluppa quando il sistema immunitario è compromesso e non è più quindi in grado di combattere le cellule tumorali.

Per rafforzare il sistema immunitario, Immucura utilizza IMT che lo ricostruisce e lavora con la terapia con cellule dendritiche.

⁴ "Immunological memory cells" by Weronika Ratajczak, Paulina Niedźwiedzka-Rystwej, Beata Tokarz-Deptuła and Wiesław Deptuła; Cent Eur J. Immunol. 2021, 43 (2): 194-203; published on 30 June 2018

Le fasi del trattamento per combattere il cancro:



Fase 1

Consulta i nostri specialisti in immunologia per discutere il tuo caso



Fase 2

Viene prelevato un campione di sangue che arriva al laboratorio per sviluppare un vaccino TCD dedicato.



Fase 3 - facoltativa

Trattamenti integrativi come dieta, sostegno psicologico, fisioterapia



Fase 4

Viene eseguito un test completo del sangue



Fase 5

Dopo aver ricevuto i risultati, viene preparato un TMI su misura in base alle necessità personali del paziente



Fase 6

Viene somministrato il siero dedicato a base di cellule dendritiche che resterà attivo per 6-9 mesi



Fase 7

Il paziente riceve il TMI

Quanto dura la TCD?

Dopo un'analisi completa del sangue, il TMI viene predisposto su misura in base ai requisiti individuali di ogni paziente.

Sono necessarie un paio di settimane per ricevere i risultati delle analisi del sangue.

Nel frattempo ha avuto inizio la TCD.

Il siero TCD viene somministrato dopo 9-14 giorni dal primo prelievo di sangue. A quel punto viene somministrato il TMI.

La TCD attiva è efficace per 6-9 mesi e in questo periodo le cellule dendritiche istruiscono il sistema immunitario consentendo al corpo di combattere il cancro.

Quando costa la TCD?

Tutti i trattamenti oncologici sono costosi, ma la TCD ha un rapporto costi/benefici nettamente migliore rispetto ai metodi tradizionali. Richiedi una proposta personalizzata in base alle tue condizioni di salute.

“Mia madre sta benissimo e il trattamento TCD le ha salvato la vita. I risultati del primo controllo sono stati incredibili. Quasi tutte le metastasi che aveva nel corpo, nel fegato, nei polmoni, nei linfonodi e nelle ossa erano scomparse. Non ha abbinato il trattamento TCD ad altre terapie, quindi siamo sicuri che abbia avuto un effetto meraviglioso!”



Emma* (Paesi Bassi)
Adenocarcinoma
e tumore alla vescica
TCD e TMI

*Il nome è stato modificato per rispettare la privacy della paziente



Immucura

Lo scopo di Immucura Limited è sviluppare una posizione di leadership nelle terapie avanzate che possono migliorare la vita e il tasso di sopravvivenza delle persone malate di cancro.

Spagna

Avenida Ricardo Soriano n° 72,
Portal A, Puerta 2 B
29660 Marbella, Málaga

Spagna

Avenida Playas del Duque,
Local 1 y 2, 29660 Marbella,
Malaga

Regno Unito

Regal House, Queensway Rd, GX11,
IAA, Gibraltar

Regno Unito

2 Frederick Street, WC1X 0ND
London

Germania

Friedrichstraße 171,
10117 Berlin

Contattaci

+44 20 7660 1406
info@immucura.com
www.immucura.com

Informazioni importanti: I contenuti di questa brochure hanno lo scopo di fornire informazioni generali e in nessuna circostanza vi si può fare affidamento per prendere una decisione sull'uso corretto del trattamento, senza aver prima richiesto il parere medico di uno specialista che sia informato sulla tua anamnesi e sulla tua situazione medica.